

Informasjon:

Velkommen til open skule på tysdag 15-17.

Gjer ei god veke 😊

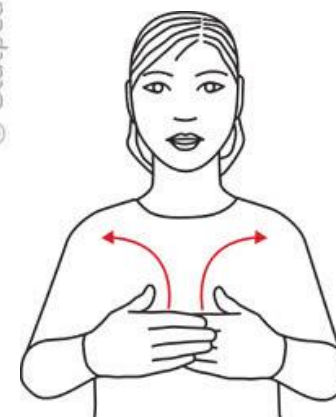
Helsing
Jane, Håvard og Martina



Teikn for veka:



Åpen



dag

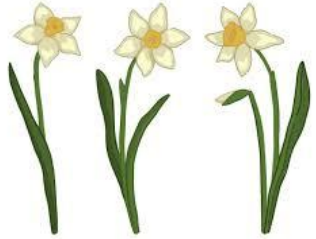
Hugs:	Til tysdag	Til onsdag	Til torsdag	Til fredag
	<p>Hugs å ta med alle klede og sko og greie heim! Klasserom og hyller skal vere tomme denne veka. 😊</p> <p>Hugs å ta med alle bøker som tilhøyrrer skulen, <i>til</i> skulen denne veka. Vi samlar inn alle fag- og lånebøker denne veka.</p>			

Læringsmål: Dette skal elevane kunne:

Norsk	- skrive tekster med tydelig struktur og mestre sentrale regler for rettskriving, ordbøying og tegnsetting
Matematikk	<ul style="list-style-type: none"> -utforske strategiar for rekning med desimaltal og samanlikne med reknestrategiar for heile tal Formulere og løyse problem frå sin eigen kvardag som har med desimaltal, brøk og prosent å gjere, og forklare eigne tenkjemåter.
Engelsk	Repetisjon
Samfunnsfag	Presentere en aktuell nyhetssak og reflektere over forskjeller mellom fakta, meninger og kommersiell budskap i mediebildet.
Naturfag	- gjøre rede for hvordan organismer kan deles inn i hovedgrupper, og gi eksempler på ulike organismers særtrekk

Veke 24

Ordenselevar: *Brede og Julia*

	Måndag	Tysdag	Onsdag	Torsdag	Fredag	
1, 8:30-9:30	2.pinsedag 	Kunst og handverk Strikking	Mat og helse	Lesekvart KRLE – Jane Sosialtime: Fysisk aktivitet - Jane (Fysakshallen)	Lesekvart Engelsk – Jane Building language – Arbeidsplan. Workbook p. 136-137 Textbook: 196-197 Link 6 - Building language with adverbs Textbook read p. 204 Workbook 138-139, 143 Link 6 - Possessive determiners and pronouns	
2, 9:30 - 10:00				Norsk – Jane Eleven velger: uke 23-25, fremføring i uke 25. Prosjekt om nyhetsbildet. Presentere en aktuell nyhetssak og reflektere over forskjeller mellom fakta, meninger og kommersiell budskap i mediebildet.	Norsk – Jane Logg skuleåret 24/25	
3, 10:10-11:10				Kroppsøving Vi lagar til kafe til open dag 😊	Musikk	KRLE Lær om kunst i Buddhismen PP s. 45-50, oppgaver PP s. 51 + oppgaveark fotspor Estetiske uttrykk / KRLE / Kanal S 5-7 / Salaby Skole
4, 11:50-12:50				Norsk – Jane PP-presentasjon om livet i havet.	Matematikk – Jane Praktisk matte; rekning med prosent ved hjelp av modell: s. 124	
5, 13:00-14:00						



